

## 2.ガイドプラン内容

### ガイド内容とレベル・マークの見方

**【バックカントリースキー&スノーボード】** 手付かずの自然の山を登り滑るツアー。正しい装備を身につけてハイク+パウダーエリアを滑るプランです。滑走スキルや体力に合わせチョイスできる内容（入門～上級向け）です。

★/入門から初級（ハイク1-3h想定 全4-5h）★★/中級～（休憩を交えハイク3h以上・全日）★★★/上級向け（ハイク4h以上全日またはマルチツアー）

**【アイスクライミング】** 両手にバイル、足回りをアイゼンで凍った氷瀑・氷柱を登攀するもの。傾斜の緩い入門からマルチピッチまで道内のアイスエリアをご案内いたします

★/入門から初級（基本講習α）★★/中級（III～iv程度）★★★/上級向け VI含む、マルチピッチ

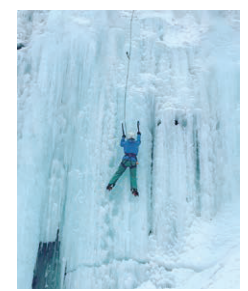
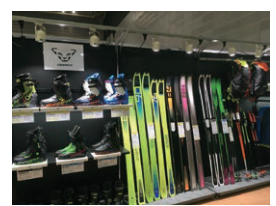
**【冬山・雪壁・雪量バリエーション】** 冬山スタイルで登る登攀またはバリエーション。アイゼン・ピッケルを使い山頂やルートを突破します。醍醐味のあるクライミングです。

**【宿泊をとまなうプラン】**  テント泊  山小屋・旅館・ペンション・BB など

## 3.装備

### 基本的な持ち物：

- ★バックカントリースキー&スノボ：雪崩装備（トランシーバー・シャベル・プローブ）一式、スキー/ボード一式&シール&ブーツ、リュック、ゴーグル、サングラス、帽子・手袋・ヘットランプ・カイロ・ホイッスル・ビバークシート・地図・GPS ツェルト・個人医薬・行動食&飲み物
- ★アイスクライミング：雪崩対策装備、ヘルメット・ハーネス・確保器・バイル、アイゼン ATC など
- その他：個人持病薬、保険証、下山後の着替え・入浴用品
- 宿泊（テントや山小屋の場合）：上記装備+寝袋（カバー）・マット・食器・着替え



## 4.レンタル

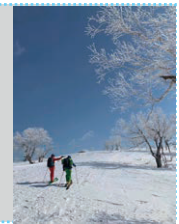
雪崩対策装備（各1000円トランシーバー/シャベル/プローブ）  
 BCツアー用スキー一式4,000円（板&シール&ポール）  
 バックパック1000円 SKIブーツ2000円 \*スキーに関しては事前にサイズをお知らせください。サイズよりご用意できかねる場合もあります  
 クライミングヘルメット500円 ハーネス1000円 バイル&ピッケル一本1000円/1組2000円/ アイゼン1000円  
 冬用寝袋/マット各1000円

## 12月～2月

\*日程以外で希望があれば希望の山域・ルート・人数でガイドを承ります。まずはご相談ください

自分の好きな場所や友だちと貸切パウダーしましょう！

ガイド料金目安：バックカントリースキー：1日1名あたり  
 4-5名様@（1名13000円） 3名様（1名15000円） 2名様（1名20000円） 1名40,000円



月	日（ ）	山名・コース	カテゴリ	日数/グレード	出発	料金
12	6(金) 11日(水)	海外タイプラナーン ロックライミング	岩登り/	6日間	別途あり	126,000
12	21(土)	黒岳BC シーズン！スターティ〜♪	スキー&スノボ	日帰り★〜	7:00	13,000
12	22(日)	BC入門初級向け ニセコ 五式温泉から 周辺	スキー&スノボ	日帰り 入門	7:30	9,000
12	23(祝)	上ホロバリエーション（化物岩）	雪山/	日帰り上級〜	現地7:30	30,000
12	26(木)	小樽赤岩 岩&雪ミックス	ドライ	日帰り	8:00	13,000
12	28(土)	札幌国際から朝里GTR	スキー&スノボ	日帰り★〜	7:00	11,000
1	3(金)	キロロ 992or 1107	スキー&スノボ	日帰り初級★	7:00	12,000
1	4(土)	層雲峡アイス	アイス	日帰り	7:00	20,000
1	5(日)	羊蹄山 BC	スキー&スノボ	日帰り★★〜	7:00	13,000
1	8(水)	平日シリーズ ステップアップ講習 （1月編）札幌国際からGTR周辺	スキー&スノボ	日帰り入門〜	7:00	9,000
1	13(祝)	美唄山 BC	スキー&スノボ	日帰り★〜	7:30	13,000
1	29(木)	銀山 BC	スキー&スノボ	日帰り★★	7:30	12,000
1	31(金)〜 2日(日)	タクト BCトリップ（余市岳・トマム・羊蹄山）	スキー&スノボ	3日間★★〜	7:30	40,000
2	6(木)	平日シリーズ ステップアップ講習 （2月編）塩谷丸山	スキー&スノボ	日帰り 入門〜	7:00	11,000
2	8(土)	札幌近郊アイス	アイス	日帰り	7:30	15,000
2	9(日)	冬路山・江丹別エリアBC	スキー&スノボ	日帰り★〜★★	7:00	13,000
2	11(火)〜 14(金)	タクト BCトリップ（利尻岳）	スキー&スノボ	4日間★★★	7:30	46,000
2	27(木)	ニセコBC ワイスバックボウル	スキー&スノボ	日帰り★〜	7:00	12,000
2	29(土)	BC女子限定ツアー in シークレット （滑り系女子 あつまれ〜♪！！）	特別企画 女性限定	日帰り★〜	7:00	10,000